

# 2010

# MEDIA DATEN

# 7

**SCW**  
shoppingcity wels

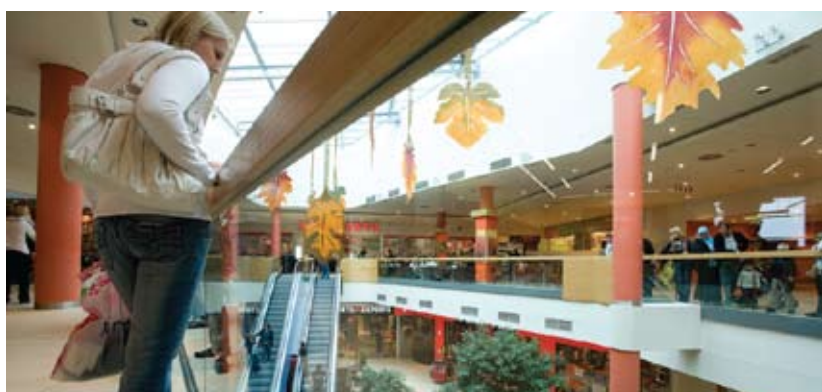


# Wer wir sind

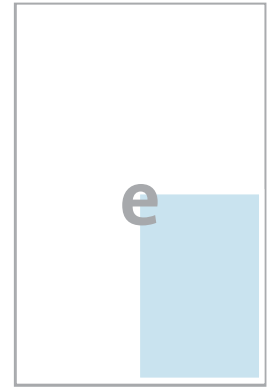
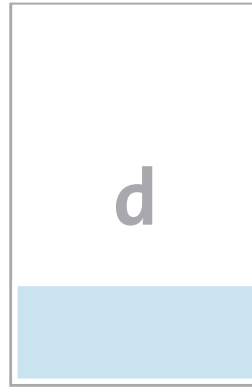
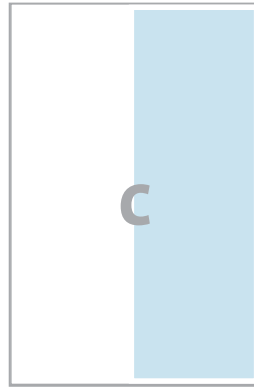
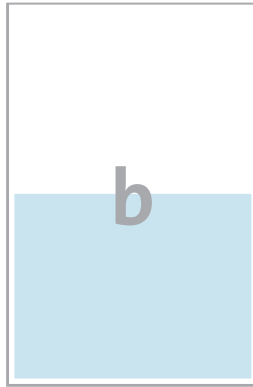
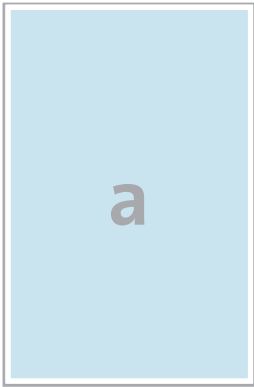


Das **SCW** Magazin lässt Sie die aktuellsten Trends, Tipps und Termine bequem nachlesen und verschafft Ihnen bei allen Top-Events einen exklusiven Blick hinter die Kulissen über:

- » Aktuelle Mode- und Beautytrends
- » Attraktive Angebote unserer 80 Shoppartner
- » Alle Informationen zu unseren Top-Events
- » Die City in Bewegung –  
neue Shops, Serviceeinrichtungen, u.v.m.



# Formate & Tarife



## Preise

a) 1/1 Seite U2 U4	Satzspiegel 190 x 276 mm	Abfallend 205 x 300 mm (ohne Überfüller)	€ 2.150,- € 2.360,- € 2.560,-
b) 1/2 Seite quer	Satzspiegel 190 x 136 mm		€ 1.120,-
c) 1/2 Seite hoch	Satzspiegel 93 x 276 mm		€ 1.120,-
d) 1/4 Seite quer	Satzspiegel 190 x 66 mm		€ 610,-
e) 1/4 Seite hoch	Satzspiegel 93 x 136 mm		€ 610,-

**Auflage:** 115.000 Stk.

**Verteilung:** zu 100% durch die Österreichische Post AG ohne Streuverlust

**Streugebiet:** Wels, Wels-Land, Vöcklabruck, Gmunden, Grieskirchen, Eferding, Kirchdorf

Alle angeführten Preise verstehen sich zuzüglich 5% Werbeabgabe und 20% MwSt.

## Mehrfachsaltungen

Ab vier Einschaltungen -20 % Rabatt

## Gestaltung

Für die Gestaltung von Ihren Anzeigen und PR-Artikeln, bieten wir Ihnen Sonderpreise.

## Termine

### Erscheinung

Montag, 1. März 2010

Sonntag, 25. April 2010

Sonntag, 20. Juni 2010

Sonntag, 3. Oktober 2010

Sonntag, 21. November 2010

### Anzeigenschluss

15. Februar

9. April

7. Juni

17. September

5. November

### Unterlagenschluss

22. Februar

16. April

11. Juni

24. September

12. November

## Datenübermittlung

### Digitale Vorlagen

Priorität haben belichtungsreife PDF-Daten mit Kontrollausdruck, Digital-Farbproofs oder s/w Laserprints für CTP-Belichtung. Alle anderen Formate für PC oder MAC sind verarbeitbar.

### Datenträger

DVD, CD-ROM, Stick. Andere Datenträger nach Absprache.

### Internet FTP

Passwort: nach Vereinbarung  
ftp.rezac-grafik.com/dateilogin: daten

### E-Mail

druckunterlagen@rs-medien.at

**SONDERPREISE**

## Beilagen

Beilagen über das gesamte Verteilungsgebiet (Auflage 115.000) bis 10g € 46,50/Tsd., bis 20g € 54,50/Tsd., bis 30g € 62,50/Tsd. Gerne unterstützen wir Sie auch in der Produktion der Beilagen. Selbstverständlich mit perfektem Preis-/Leistungsverhältnis – von der Gestaltung bis zum Druck.

## Kooperationen

Bieten Sie unseren Lesern Ihr Produkt / Ihren Service gemeinsam mit uns an: preisreduziert mit Coupons, als Gewinnspiel, Limited Edition... Ihrer Phantasie sind keine Grenzen gesetzt! Wir beraten Sie gerne.

**SCW**  
shoppingcity wels

Für Fragen bezüglich des SCW Magazins steht Ihnen das Redaktionsteam jederzeit gerne zur Verfügung. Anzeigen, Aufträge sowie druckfertige Unterlagen senden Sie bitte an:



RS-Medien GmbH  
Verlag & Werbegrafik  
Römerstraße 8  
A-4800 Attnang-Puchheim

Tel.: +43 (0)7674.62900.0

Fax: +43 (0)7674.62900.3

E-Mail: [office@rs-medien.at](mailto:office@rs-medien.at)  
Internet: [www.rs-medien.at](http://www.rs-medien.at)



Für die Richtigkeit telefonisch übermittelter oder undeutlich geschriebener Anzeigen oder anderer Einschaltungsaufträge wird keine Gewähr übernommen. Der Verlag ist nicht verpflichtet, den Inhalt zu prüfen. Druckfehler in einer Ankündigung, die den Zweck einer Anzeige verhindern, berechtigen nicht zur Verweigerung der Zahlung oder zur Kürzung des Anzeigenpreises. Bei irrtümlichem Nichterscheinen kann nur Anspruch auf Einschaltung einer Ersatzanzeige erhoben werden. Platzierungswünsche können leider nicht berücksichtigt werden. Bei Änderung der Anzeigenpreise treten die neuen Bedingungen auch bei laufenden Aufträgen sofort in Kraft, sofern nicht ausdrücklich eine andere Vereinbarung getroffen wurde. Der Auftragnehmer ist unter wichtigen Umständen berechtigt, auch während der Laufzeit eines Anzeigenabschlusses das Erscheinen weiterer Anzeigen abzulehnen. Bei Stornierungen bis 1 Monat vor Erscheinen beträgt die Gebühr 10% vom Tarifwert der Buchung, bis 2 Wochen vor Erscheinen 30% und ab 1 Woche vor Erscheinen 50%.